

INTERNATIONALE SEMINARE von ARLA & RBTS

ROTORDYNAMIK & LAGERTECHNOLOGIEN

Biege- & Torsionsschwingungsanalysen / Gleitlager- & Wälzlagerberechnungen

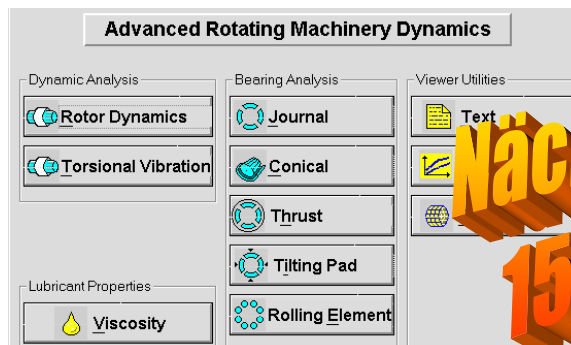
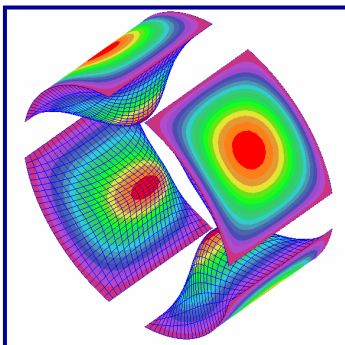
ARLA & RBTS bieten im Rahmen ihrer Kooperation internationale Seminare an, die speziell ausgelegt sind für ...

... Ingenieure und technische Manager, die in den Bereichen **Maschinenkonstruktion** (rotatorische Maschinen), **Inbetriebnahme**, **Instandhaltung/Wartung**, **Diagnose** und **Problemlösung** tätig sind. Themenschwerpunkte der Veranstaltung sind: **Rotordynamik** (Biegeschwingungsanalysen), **Torsionsschwingungsanalysen kompletter Antriebssysteme** und **dynamische Auslegung von Lagersystemen** (mit dem Schwerpunkt: Gleitlagerungen).

Das Seminar dient als Einführung in die **Theorie und Praxis** von Schwingungsanalysen ("ROTORDYNAMIK") basierend auf grundlegenden Prinzipien sowie dem Einsatz von modernen analytischen Methodiken zur Lösung von allgemeinen und speziellen Maschinenschwingungsproblemen (wie beispielsweise im Zusammenhang mit Kupplungen, Getrieben und Rotoren). Die Diskussion von erweiterten Themengebieten ist zusätzlich in dieser Veranstaltung geplant. Maschinendynamische Anwendungen in Verbindung mit **Gleitlagern** (teilweise auch mit **Wälzlagern**) werden eingehend vorgestellt und anhand von **praktischen Beispielen und Studien** detailliert und praxisnah erläutert. Die Seminarsprache (inkl. Unterlagen) ist in **ENGLISCH**.

Der **gegenseitig wirkende Einfluss von Lagern auf das dynamische Gesamtverhalten von Maschinen** wird überprüft, anhand analytischer Modelle dargestellt und über computergestützte (PC-)Lösungen ausgewertet. Teilnehmer können gerne eigene Problemstellungen einbringen. In zwangloser Atmosphäre wird den Teilnehmern Zeit zur Verfügung gestellt, eigene Erfahrungen und Problemfälle auf dem Gebiet der **LAGERUNGEN** (Wälz-/Gleitlager), **ROTORDYNAMIK** (Biegeschwingungen) und **DREHSCHWINGUNGEN** (Torsionsschwingungen) vorzustellen.

PCs + Software zur Problemlösung und Anwendung der **computergestützten Simulationstechnik von Lagern und rotordynamischen Systemen** werden im Rahmen dieser Seminarveranstaltung zur Verfügung gestellt. Die Teilnehmer werden Zugriff auf die von RBTS entwickelte Maschinendynamik-Software **ARMD™** haben. Hauptreferent ist: **VICTOR OBEID (RBTS, Inc.)**.



**Nächster Termin:
15.-18.10.2012**

ARLA und RBTS arbeiten in Europa und weltweit eng zusammen ...

Die **ARLA Maschinentechnik GmbH** und die US-amerikanische Firma **RBTS, Inc.** arbeiten in Europa eng zusammen. RBTS ist Hersteller der Simulationssoftware **ARMD™**, die speziell auf die Lösung von Aufgabenstellungen aus der Rotordynamik (Biege- und Torsionsschwingungen) sowie auf die Berechnungen von Gleit- und Wälzlagern ausgerichtet ist. ARLA ist der zuständige Distributor für das PC-Programm **ARMD™** (Windows) in Deutschland sowie in weiteren europäischen Staaten. Darüber hinaus arbeiten ARLA und RBTS partnerschaftlich im Rahmen zahlreicher Kundenprojekte auf dem Engineering-Sektor zusammen.

Die Software und die zugehörigen Dienstleistungen werden auf zahlreichen Veranstaltungen und Fachmessen sowie im Rahmen internationaler Seminare und Workshops regelmäßig präsentiert.

Programmablauf des Seminars (Änderungen vorbehalten)

Das internationale Seminar findet im Regelfall im Oktober eines jeden Jahres immer 4-tägig in **Köln** oder im Großraum **Köln** statt. Einzelne Tage sind ebenfalls separat buchbar. Die Themen des Programms verteilen sich auf die Seminartage meist wie folgt (Änderungen vorbehalten):

- 1. Tag: Spezialseminar über GLEITLAGER**
- 2. Tag: Grundlagenseminar über ROTORDYNAMIK**
inkl. Vorstellung von Praxisbeispielen
- 3. Tag: Erweitertes Seminar über ROTORDYNAMISCHE ANWENDUNGEN**
Vorstellung und Diskussion typischer Praxis-Probleme und Lösungsansätze
u.a auch unter Verwendung der ARMD-Software
- 4. Tag: Spezialseminar über TORSIONSSCHWINGUNGEN**

sowie zusätzlich im Rahmen einer Parallelveranstaltung:

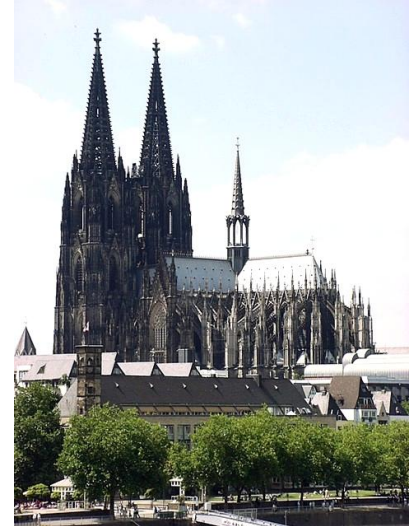
Workshop über SPEZIALTHEMEN DER ROTORDYNAMIK

dargestellt an verschiedenen speziellen Beispielen und
detailliert vorgestellt mit der Simulationssoftware ARMD

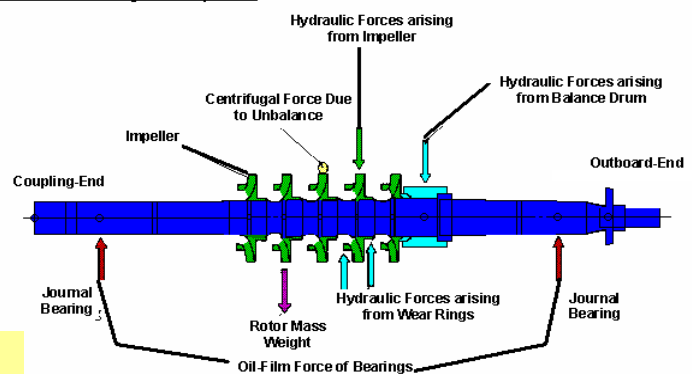
Das genaue Seminarprogramm entnehmen Sie bitte den jeweils aktuellen Ankündigungen im Internet unter www.arla.de.

Sie können sich **ONLINE über unsere Internet-Seite** zu dieser Veranstaltung registrieren.

Rückblick auf 8 erfolgreiche Veranstaltungen in den letzten Jahren ...



Radial forces Acting on Pump Rotor



AKTUELLE TERMINE & INFOS
finden Sie im Internet
unter www.arla.de



Nächster Termin:
15.-18.10.2012